

Telefono Android: servizi di localizzazione cloud

Usa il cloud per trovare il tuo dispositivo in caso di smarrimento e per far sapere a familiari o amici dove ti trovi.

Con il tuo account Google gratuito, puoi monitorare la posizione dei tuoi dispositivi, usare **Google Maps** per condividere la tua posizione con amici e familiari o chiedere loro di condividere la loro posizione con te.

Di cosa avrai bisogno

Prima di iniziare il corso, controlla che il telefono sia completamente carico e che utilizzi l'ultima versione del software operativo.

Avrai bisogno di una connessione Internet tramite Wi-Fi domestica oppure tramite un piano dati mobili e dovrai aver effettuato l'accesso al tuo account Google utilizzando il tuo indirizzo email e la password.

Ricorda, ci sono molte marche diverse di telefoni Android, e tutti fanno le cose in modo leggermente diverso. Alcune schermate sul tuo telefono potrebbero sembrare leggermente diverse da quelle in questa guida, ma dovresti comunque essere in grado di seguirle.



Il servizio cloud del tuo account Google può aiutarti a localizzare il tuo telefono in caso di smarrimento

Configurazione per trovare il tuo dispositivo

Ecco come configurare il telefono in modo che il cloud possa aiutarti a trovarlo se viene smarrito o rubato.

1. Scorri verso l'alto dalla parte inferiore dello schermo per visualizzare tutte le app.
2. Trova l'icona dell'**app di Google** e toccala.
3. Tocca l'icona del tuo profilo dell'account Google nella parte superiore destra dello schermo. Comparirà un riquadro pop-up.

Telefono Android: servizi di localizzazione cloud

4. Tocca **Gestisci il tuo account Google (Manage your Google Account)** per visualizzare le informazioni sul tuo account Google.
5. Sotto il nome dell'account e l'indirizzo email c'è una riga con dei titoli. Scorri i titoli verso sinistra fino a trovare **Sicurezza (Security)** e toccalo.
6. Si apre una nuova pagina e dovresti scorrere verso giù finché non vedi **I tuoi dispositivi (Your devices)**.
7. Dato che stai guardando questo elenco sul tuo telefono Android, il dispositivo in cima a questo elenco mostrerà il tuo telefono con un segno di spunta blu sotto con scritto **Questo dispositivo (This device)**.
8. Il segno di spunta blu indica che il tuo telefono è pronto per segnalare la sua posizione se utilizzi un altro dispositivo, come ad esempio il tuo computer, per cercarlo.

Per effettuare un test, puoi utilizzare il browser web di un computer per accedere al tuo account Google con il tuo nome utente e password. Una volta effettuato l'accesso, la posizione del telefono verrà visualizzata su una mappa. Puoi imparare come utilizzare il tuo computer desktop o portatile Windows per trovare il tuo dispositivo mobile Android nei corsi **Condividere foto e posizioni con il cloud**.
9. Tocca il pulsante **Home** per tornare alla schermata Home.



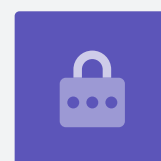
Usa il browser web del tuo computer per vedere la posizione del dispositivo che hai smarrito su una mappa

Prepararsi a condividere la posizione con gli amici.

Puoi condividere la tua posizione o chiedere ad amici e familiari di condividere la loro posizione con te, utilizzando l'**App di Google Maps**.

Per scambiare le informazioni sulla posizione, devi avere effettuato l'accesso al telefono con il tuo **account Google** e il tuo amico o familiare deve aver eseguito l'accesso al suo dispositivo con il suo account Google.

Le persone con cui condividi la tua posizione su Google Maps possono vedere il tuo nome e la tua foto, le informazioni sui luoghi in cui sei stato e le destinazioni che hai salvato come ad esempio l'indirizzo del lavoro o di casa. Google potrebbe anche inviarti pubblicità in base alla tua posizione.



Telefono Android: servizi di localizzazione cloud

Per prepararti a condividere la tua posizione, segui i passaggi nella pagina successiva.

1. Dalla schermata **Home**, scorri verso l'alto dalla parte inferiore dello schermo per visualizzare tutte le app. Trova l'icona dell'**app Maps** e toccala per aprirla.
2. **Google Maps** si apre mostrando una mappa. Se il tuo telefono Android ha i **Servizi di localizzazione (Location Services)** attivati, questa mappa mostrerà la tua area
3. Se la mappa non mostra la tua posizione corrente, puoi toccare l'**icona della bussola** in basso a destra dello schermo per centrare la mappa su dove ti trovi in quel momento.
4. Se non riesci a vedere l'**icona della bussola** e non c'è la **Barra di ricerca** nella parte superiore dello schermo, tocca la mappa una volta al centro.
5. Se la bussola è rossa e mostra un punto interrogativo al centro, significa che i **Servizi di localizzazione (Location Services)** del tuo telefono non sono attivi.
6. Per risolvere questo problema, tocca la **bussola rossa** e verrà visualizzato un pop-up che ti chiede se desideri attivare il servizio di **localizzazione del dispositivo**. Se tocchi la freccia grigia dopo la parola **servizio (service)**, puoi visualizzare alcune informazioni su ciò per cui Google Maps utilizzerà i **Servizi di localizzazione** del tuo telefono.
7. Tocca **OK** per attivare i servizi di localizzazione del telefono.
8. Tocca la bussola per renderla blu e la mappa verrà centrata sulla tua posizione corrente. Ci potrebbero volere alcuni secondi.

Ora sei pronto per condividere la tua posizione con un amico o un familiare.



I servizi di localizzazione del telefono funzionano con Google Maps per condividere la tua posizione con gli altri

Come condividere la tua posizione con amici o familiari

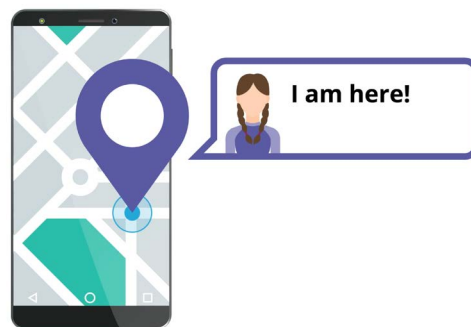
Tocca il cerchio in alto a destra e apparirà un pop-up che mostra il tuo **account Google**.

1. Tocca **Condivisione della posizione (Location sharing)**.
2. Nella schermata successiva, tocca il pulsante blu **Condividi posizione (Share location)**. La mappa verrà riaperta, insieme al pannello **Condividi la tua posizione in tempo reale (Share your real-time location)**.

Telefono Android: servizi di localizzazione cloud

3. Accanto a **Condividi la tua posizione in tempo reale** c'è un piccolo punto interrogativo cerchiato. Toccalo ora per vedere un altro pop-up che spiega esattamente quali informazioni sono visibili alla persona con cui condividi la tua posizione.
4. Premi il pulsante blu **OK**.
5. Il pop-up si chiuderà e vedrai nuovamente il **pannello di condivisione**. Sotto il titolo c'è un pulsante azzurro che dice **Per 1 ora (For 1 hour)**. Ciò significa che la persona con cui stai per condividere la tua posizione la vedrà solo per un'ora.
6. Tocca il pulsante azzurro e il pannello si espanderà.
7. Tocca i pulsanti blu meno o più per condividere la tua posizione per meno o per più tempo.
8. Se desideri condividere la tua posizione in modo permanente, tocca **Fino alla disattivazione (Until you turn this off)**.
9. Sotto puoi vedere un elenco di contatti. Puoi scorrere verso sinistra per vedere più contatti e premere **Altro (More)** per vedere tutti i tuoi contatti.
10. Scorri l'elenco dei contatti per trovare la persona con cui desideri condividere la tua posizione e tocca il suo nome. Il cerchio accanto al suo nome diventerà blu e mostrerà un segno di spunta bianco.

Quando sei sicuro di voler condividere la tua posizione con questa persona, tocca il pulsante blu **Invia (Send)** in basso a destra dello schermo.



Consentire agli altri di sapere dove ti trovi può aiutarti a sentirti al sicuro

Gestire le persone con cui condividi la tua posizione

Quando scegli qualcuno con cui condividere la tua posizione, il suo nome apparirà nella parte inferiore della mappa. Sotto il nome c'è **Posizione non condivisa con te (Not sharing with you)** e **Può vedere la tua posizione (Can see your location)**.

1. Tocca il suo nome e il pannello cambierà e mostrerà le informazioni su questa persona.
2. Per interrompere immediatamente la condivisione della tua posizione con questa persona, tocca dove c'è scritto **Interrompi (Stop)** in blu.

Telefono Android: servizi di localizzazione cloud

3. Per chiedere alla persona di condividere la sua posizione con te, tocca **Richiedi (Request)**. Un pop-up controllerà che non ti dispiaccia condividere il tuo indirizzo email con Google.
4. Tocca di nuovo **Richiedi (Request)**.
5. Il tuo contatto riceverà una notifica sul suo telefono che lo informa che vuoi che condivida la sua posizione con te.
6. Una volta che acconsente, riceverai una notifica in cui si dice che la persona ha condiviso la sua posizione con te.

Il tuo telefono ora mostrerà la schermata **Condivisione della posizione (Location sharing)** su Google Maps e il nome della persona apparirà in basso. Sulla mappa apparirà un cerchio con il suo nome a fianco e la mappa verrà centrata sullo schermo e mostrerà la tua posizione con un punto blu.



La tua posizione rimane visibile fino alla scadenza del timer o fino alla disattivazione della condivisione della posizione

Come controllare la posizione di qualcuno

Nella parte inferiore dello schermo, sotto il nome della persona, un pannello mostrerà quanto questa persona è lontana dalla tua posizione e potrebbe anche indicare il livello della batteria del suo telefono.

Accanto alla batteria potrebbe esserci scritto **Adesso (Just now)** quindi in questo caso la posizione che stai vedendo sulla mappa è quella attuale.

Se dice **Cinque minuti fa (Five minutes ago)** o un periodo più lungo, potresti dover aggiornare la posizione. Per farlo:

1. Premi i **tre puntini** a destra del nome della persona.
2. Nel menu pop-up che appare, tocca **Aggiorna (Refresh)** e aspetta un momento che si aggiorni la posizione.
3. Per finire, premi il pulsante **Home** per tornare alla schermata Home. Non dimenticare che la tua posizione sarà sempre visibile a tutte le persone con cui l'hai condivisa, fino allo scadere del tempo che hai impostato o fino a quando non disattivi la condivisione della posizione.